

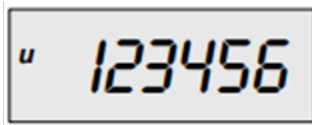
Heizkostenverteiler Sontex 555/565

Hersteller: Sontex

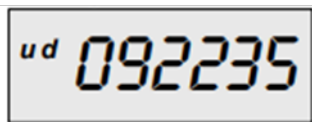
Die wechselnde Anzeige im Gerätedisplay informiert über Stichtagsdatum und Verbrauchswerte. Es besteht die Möglichkeit der Einprogrammierung eines Stichtages, an dem der bis dahin abgelaufene kumulierte Verbrauchswert angezeigt wird. Eine Abrechnungsperiode dauert zumeist vom 1.1. bis zum 31.12. eines Jahres. Stichtag wäre dann der 31.12. Wichtig bei jeder Ablesung ist die Frage, für welchen Zweck abgelesen wird. Bei einer Zwischenablesung (z. B. bei Mieterwechsel) muss der aktuelle Verbrauch abgelesen werden, bei einer Hauptablesung der Vorjahreswert.



Erklärung der Displayanzeige



u-Zeichen gefolgt von 6-stelligem Wert = **aktueller Stand** (Summe seit dem letzten Stichtag) Dieser Wert ist bei Ein- oder Auszug abzulesen.



ud-Zeichen gefolgt von 6-stelligem Wert = **Stichtagswert** (Verbrauchswert, der am letzten Stichtag abgespeichert wurde). Dieser Wert ist bei der Jahresablesung zu notieren



Wenn bei einem Neustart der Stichtag noch nicht erreicht wurde, wird 000000 angezeigt



Sd = Stichtagsdatum TT.MM. - - (ohne Jahresangabe)
Zu diesem Datum wird der Wert des abgelaufenen Zeitraums gespeichert und ist für ein Jahr als Stichtagsstand sichtbar. Nach erneutem Erreichen des Stichtags wird der aktuelle Wert auf null gesetzt und das Gerät speichert den nächsten Jahresverbrauch mit Erreichen des nächsten Stichtags.