

Wasserzähler WaterStar M

Hersteller: Engelmann

Der Wasserzähler verfügt über eine Flüssigkristallanzeige mit 8 Stellen und Sonderzeichen. Die darstellbaren Werte sind in 2 Anzeigeschleifen zusammengefasst. Alle Daten können über die Taste abgerufen werden.

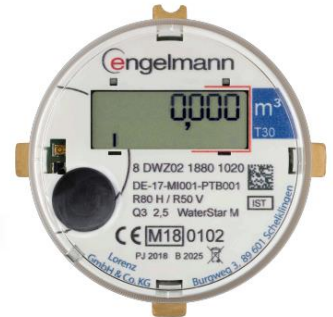
Zu Beginn befinden Sie sich automatisch in der Hauptschleife (erste Ebene).

Durch einen mindestens 3 Sekunden und höchstens 5 Sekunden langen Tastendruck gelangen Sie in die zweite Anzeigeebene (mit Rautensymbol).


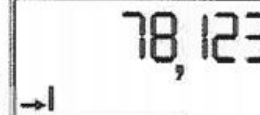
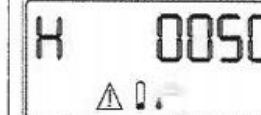
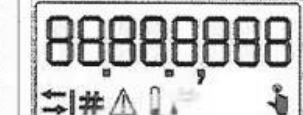


Durch einen mehr als 5 Sekunden langen Tastendruck gelangen Sie aus beiden Ebenen zur Anzeige der HW-/SW-Version. Hier geht die Anzeige automatisch aus.

Innerhalb der Anzeigeschleife können Sie durch kurzen Druck auf die Taste die Daten der gewählten Informationsschleife nacheinander abrufen.

Am Ende einer Schleife schalten Sie das Display mit kurzem Tastendruck aus. Nach 30 Sekunden ohne Betätigung der Taste erfolgt die automatische Deaktivierung der Anzeige.



Ebene 1 / Hauptschleife:

			
<p>1) Aktueller Zählerstand in m³ (ggf. mit Hinweissymbolen)</p>			<p>4) Segmenttest ²⁾</p>
<p>2) Stichtagswert in m³ / Stichtagsdatum (Wechselanzeige) ¹⁾</p>		<p>3) Hinweiscode / -datum (Wechselanzeige; falls ein Fehler erkannt wurde)</p>	

¹⁾ Bis zum Durchlaufen des ersten Jahresstichtags werden der Stichtagswert mit 0 und das Stichtagsdatum mit 00.00.2000 angezeigt. Entsprechendes gilt für die Monatswerte der Ebene 2.

²⁾ Die Symbole, die in der Anzeige auftreten können, bedeuten (von links nach rechts): Wasserrücklauf (bzw. darunter Wasservorlauf), Funk aktiviert („I“), zweite Anzeigeebene („#“), Fehler aufgetreten (Dreieck), Batterie-spannungsfehler, Leckagehinweis, Taste wird gedrückt.

Das Doppelsymbol „->I“ an zweiter Position der Hauptschleife kennzeichnet die Wechselanzeige Stichtagswert und -datum.

Das Doppelsymbol „I#“ weist auf die Stelle in der zweiten Anzeigeschleife hin, an der der Funk mit der Taste eingeschaltet werden kann.